

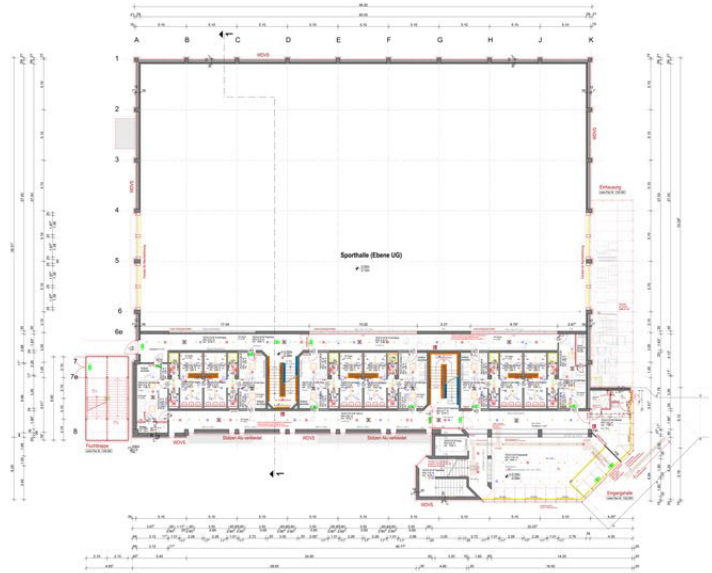
Georg von Estorff Norbert Meyer Michael Holke  
 Fon 0231/477775-0 Alter Hellweg 50  
 Fax 0231/616000 44379 Dortmund  
 info@wparchitekten.de www.wparchitekten.de

### 1332 - Sporthalle Brügmannblock

Energetische und brandschutztechn.  
 Sanierung Sporthalle Brügmannblock  
 Stadt Dortmund

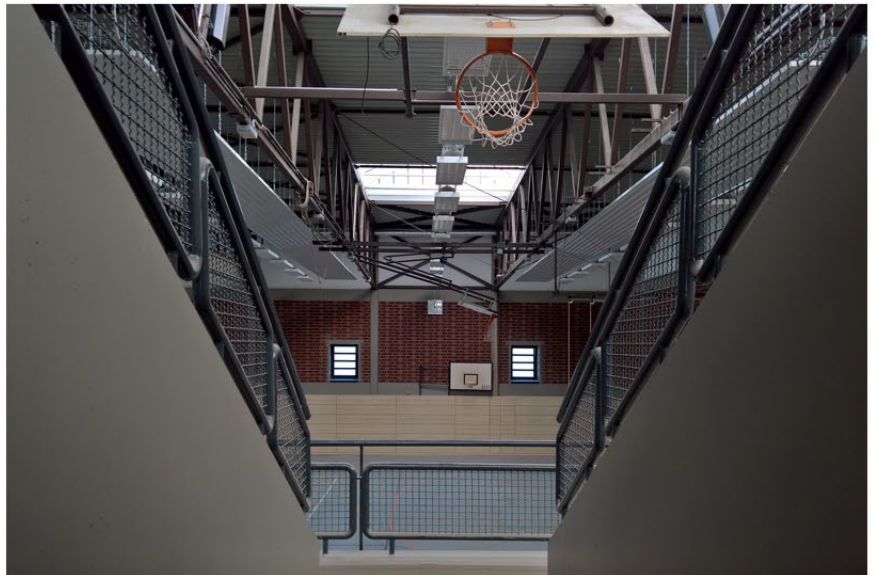
Baubeginn:	04/2019
Fertigstellung:	12/2020
Bruttogrundfläche:	5.972 m <sup>2</sup>
Bruttorauminhalt:	36.952 m <sup>3</sup>
Nutzfläche:	5.392 m <sup>2</sup>
Baukosten (KG 200-700):	7,5 Mio. € Br.

Grundriss



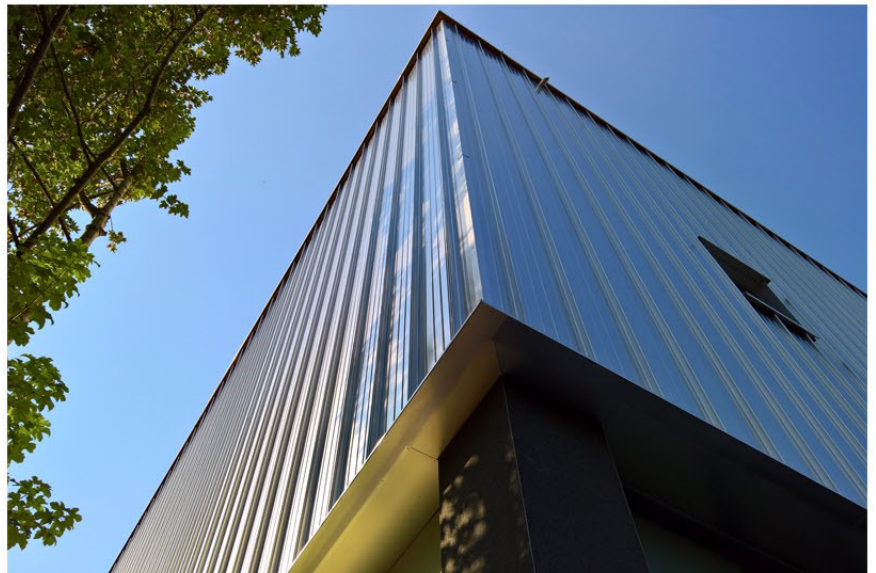
Die Sporthalle Brügmannblock wurde in den 80er Jahren gebaut und im Verlauf der jahrzehntelangen Nutzung wurden nur bedarfsweise Reparaturen und Sicherheitsergänzungen durchgeführt. Eine Besonderheit dieser doppelten Dreifach-Sporthalle ist, dass sie in zwei Dreifach-Sporthallen, die übereinander liegen, entwickelt wurde. Die obere Halle hat eine Zuschauertribüne und ist als Versammlungsstätte ausgelegt.

Innenraum



Ein Hauptthema der Sanierungsarbeiten umfasste die komplette energetische Sanierung. Die umfassenden Fassadenflächen einschließlich der Verglasungen, sowie die Dachflächen, wurden entsprechend der Verordnungen für Energie- und Wärmeschutz ertüchtigt. Die gesamte technische Gebäudeausstattung, Sanitär, Lüftung, Heizung und Elektrotechnik wurden insgesamt erneuert.

Fassade



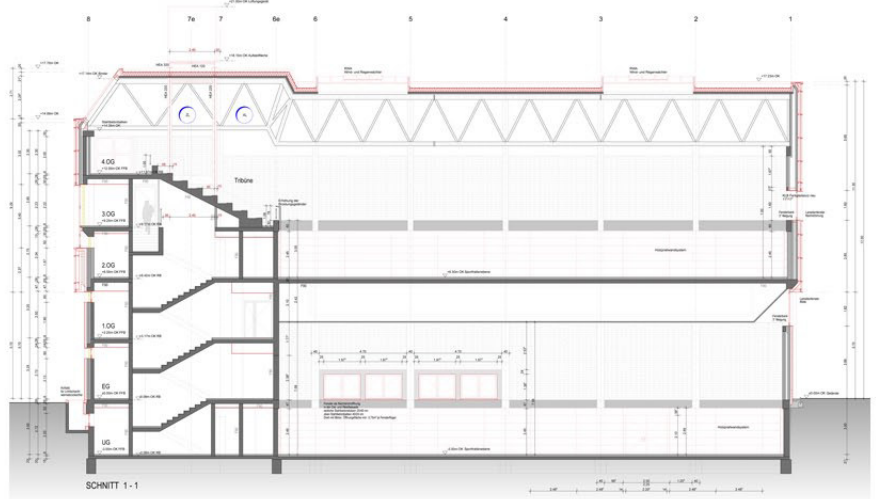
Georg von Estorff Norbert Meyer Michael Holke  
 Fon 0231/477775-0 Alter Hellweg 50  
 Fax 0231/616000 44379 Dortmund  
 info@wparchitekten.de www.wparchitekten.de

### 1332 - Sporthalle Brügmannblock

Energetische und brandschutztechn.  
 Sanierung Sporthalle Brügmannblock  
 Stadt Dortmund

Baubeginn: 04/2019  
 Fertigstellung: 12/2020  
 Bruttogrundfläche: 5.972 m<sup>2</sup>  
 Bruttorauminhalt: 36.952 m<sup>3</sup>  
 Nutzfläche: 5.392 m<sup>2</sup>  
 Baukosten (KG 200-700): 7,5 Mio. € Br.

Schnitt



Innenraum



Fluchttreppe

