

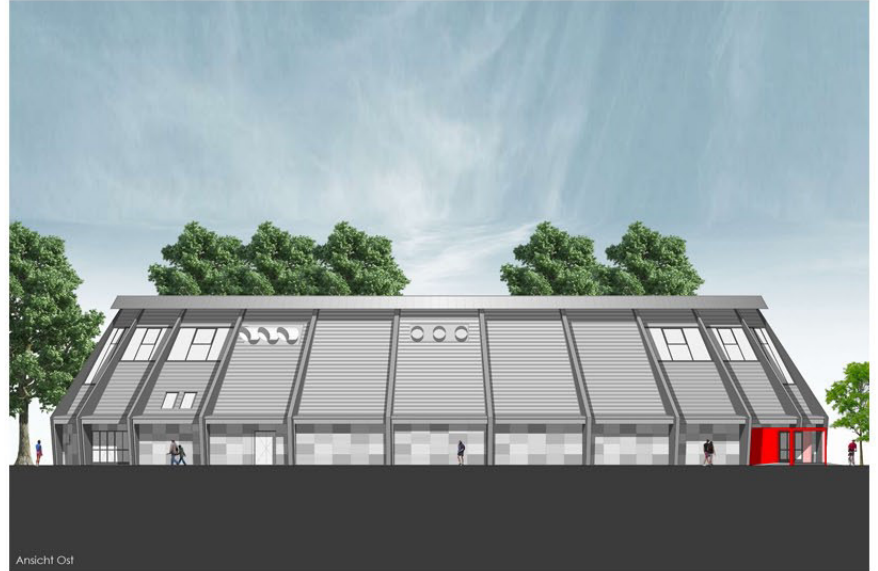
Georg von Estorff Norbert Meyer Michael Holke  
 Fon 0231/477775-0 Alter Hellweg 50  
 Fax 0231/616000 44379 Dortmund  
 info@wparchitekten.de www.wparchitekten.de

## 1904 - RSH Siegen

Sanierung Rundsporthalle Siegen  
 Universitätsstadt Siegen

Baubeginn:	02/2020
Fertigstellung:	04/2021
Bruttogrundfläche:	2.271 m <sup>2</sup>
Bruttorauminhalt:	24.704 m <sup>3</sup>
Nutzfläche:	2.429 m <sup>2</sup>
Baukosten (KG 100-700):	6,1 Mio.€ Br.

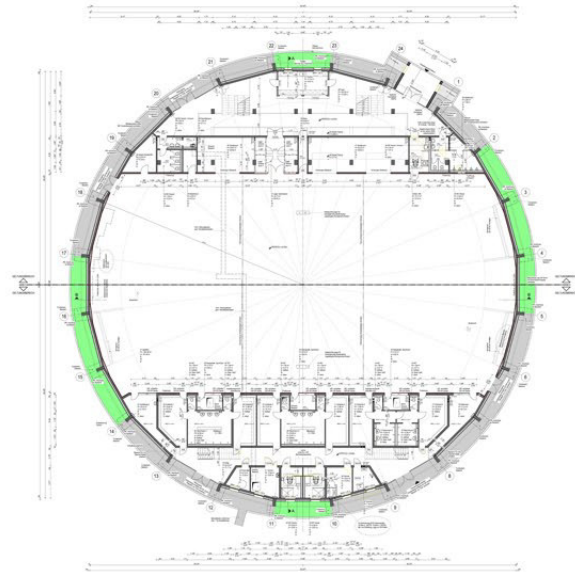
Ansicht



Ansicht Ost

Die Halle besitzt einen Durchmesser von 55 m. Durch Trennvorhänge kann das Großspielfeld in drei kleinere unterteilt werden. Vor dem Start wurden umfangreiche Schadstoffsanierungen durchgeführt. Die Dach- und Fassadenflächen, einschließlich der Schrägverglasungen wurden erneuert. Das Membrandach wurde nach Sanierung mit einer neuen Dachkonstruktion eingedeckt. Sichtbare Betonteile im Außenbereich wurden saniert und gestrichen. Wandöffnungen wurden mit Lichtbandplatten, die blendfrei sind, geschlossen. Der umfassende Sockelbereich im EG ist mit hinterlüfteten Verbundstoffsystemplatten verkleidet.

Grundriss



Mit den Sanierungsmaßnahmen wurden die energetischen Anforderungen erfüllt. Die komplett erneuerten technischen Gebäudeausrüstungen, wie Heizung, Lüftung, Sanitär, sowie Elektrotechnik, ergänzen das Energieeinsparungsprogramm. Das Deckensegel erfüllt nicht nur die Anforderungen der Schallabsorbierung, sowie des Brandschutzes, sondern auch die Funktionsunterbringung von Beleuchtung und Lüftung. Die sportabhängigen Einrichtungen, wie der Schwingboden mit Linierung erlauben einen sicheren Sportbetrieb für Schule und Sportvereine. Die Versammlungsstättenverordnung und Barrierefreiheit wurden ebenfalls beachtet.

Innenraum



Georg von Estorff Norbert Meyer Michael Holke  
 Fon 0231/477775-0 Alter Hellweg 50  
 Fax 0231/616000 44379 Dortmund  
 info@wparchitekten.de www.wparchitekten.de

## 1904 - RSH Siegen

Sanierung Rundsporthalle Siegen  
 Universitätsstadt Siegen

Baubeginn:	02/2020
Fertigstellung:	04/2021
Bruttogrundfläche:	2.271 m <sup>2</sup>
Bruttorauminhalt:	24.704 m <sup>3</sup>
Nutzfläche:	2.429 m <sup>2</sup>
Baukosten (KG 100-700):	6,1 Mio.€ Br.

Ansicht



Eingang



Innenraum

