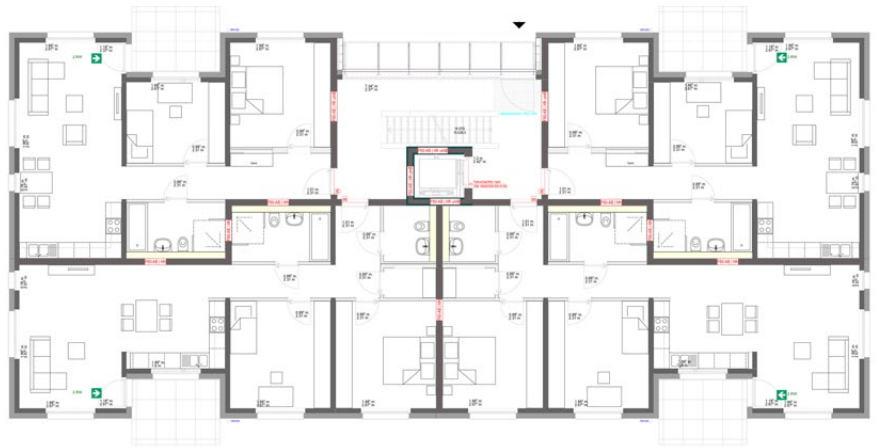


1903 - MFH Am Hartweg

Neubau eines Mehrfamilienhauses
(14 WE) in Dortmund Dorstfeld
Vonovia

Baubeginn: 07/2021
Fertigstellung: 01/2023
Bruttogrundfläche: 1.903 m²
Bruttorauminhalt: 6.869 m³
Nutzfläche: 1.404 m²
Baukosten (KG 100-700): 3,30 Mio. € Br.

Perspektive



Grundriss EG



Lageplan