

## 1328 - KITA Neuhofstraße Bochum

Neubau einer Kindertagesstätte in Bochum

Wettbewerb (Stufe 2)

Bruttogrundfläche (BGF): 1.020 m<sup>2</sup>

Nutzfläche (NF): ca. 683 m<sup>2</sup>

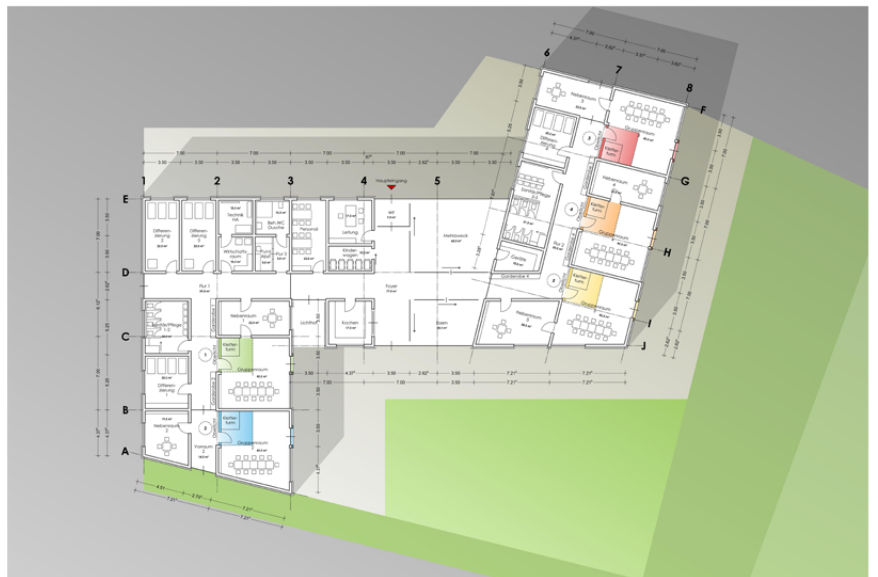
Bruttorauminhalt (BRI): ca. 4.080 m<sup>3</sup>

Baukosten (KG 100-700): ca. 2,9 Mio. €

Lageplan



Grundriss



Ansicht von Süden

